

S'allier et s'autoriser l'innovation pour persévérer

Continuité et nouvelles étapes d'une stratégie pour
vaincre le décrochage scolaire

Le 4 décembre, Fort-de-France

Frédérique Weixler
frederique.weixler@igesr.gouv.fr

Contexte, définitions, enjeux

Une continuité de l'action publique

En 1978, 40% des jeunes sortaient sans diplôme. Aujourd'hui baisse significative mais conséquences plus lourdes

Enjeu économique, humain, social.

Sujet de société (citoyen, usager, contribuable)

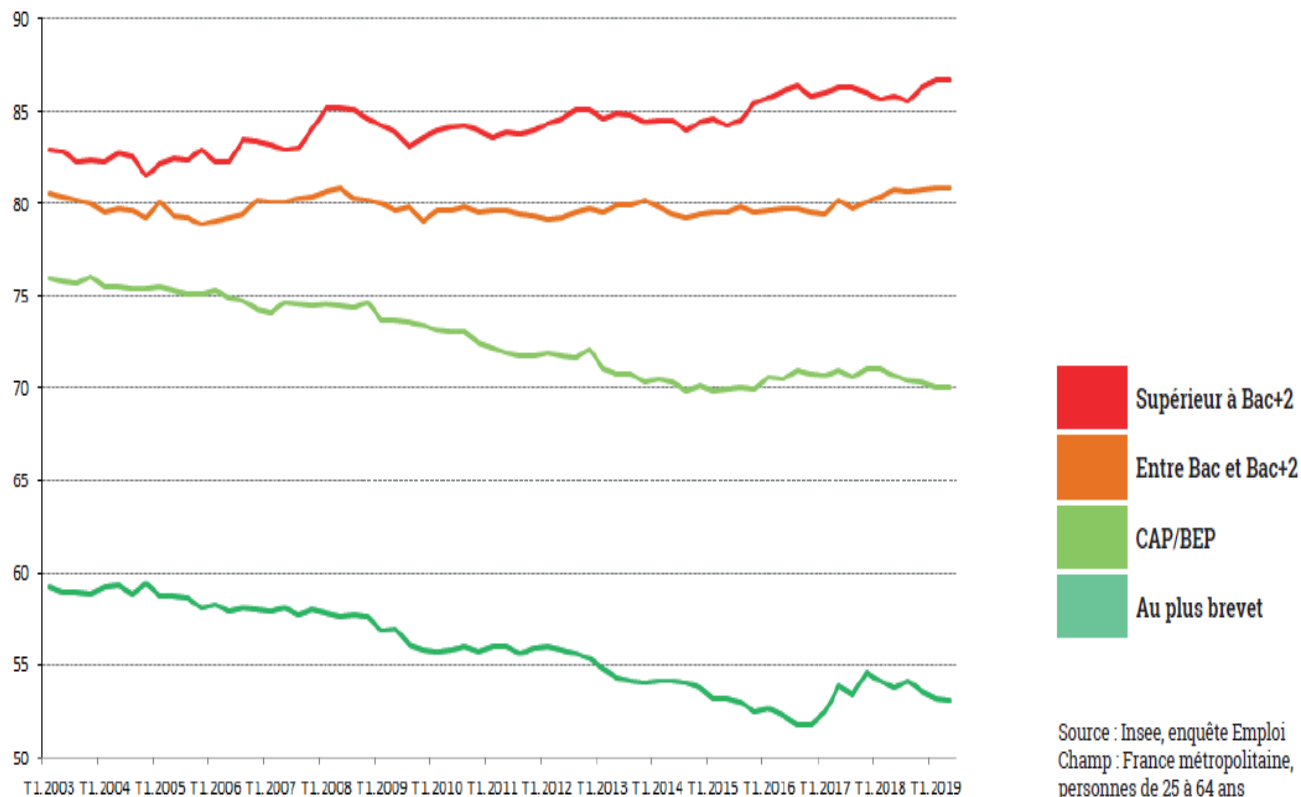
**Analyseur du système éducatif et du contrat social
enjeu, symptôme, levier**

Le décrochage comme marqueur des politiques publiques. Portage politique au plus haut niveau : 2009, 2014, 2019 (OF) et 2023 (réforme voie pro)

CNESCO-CNAM conférence de comparaisons internationales
<https://www.cnesco.fr/fr/decrochage-scolaire/>

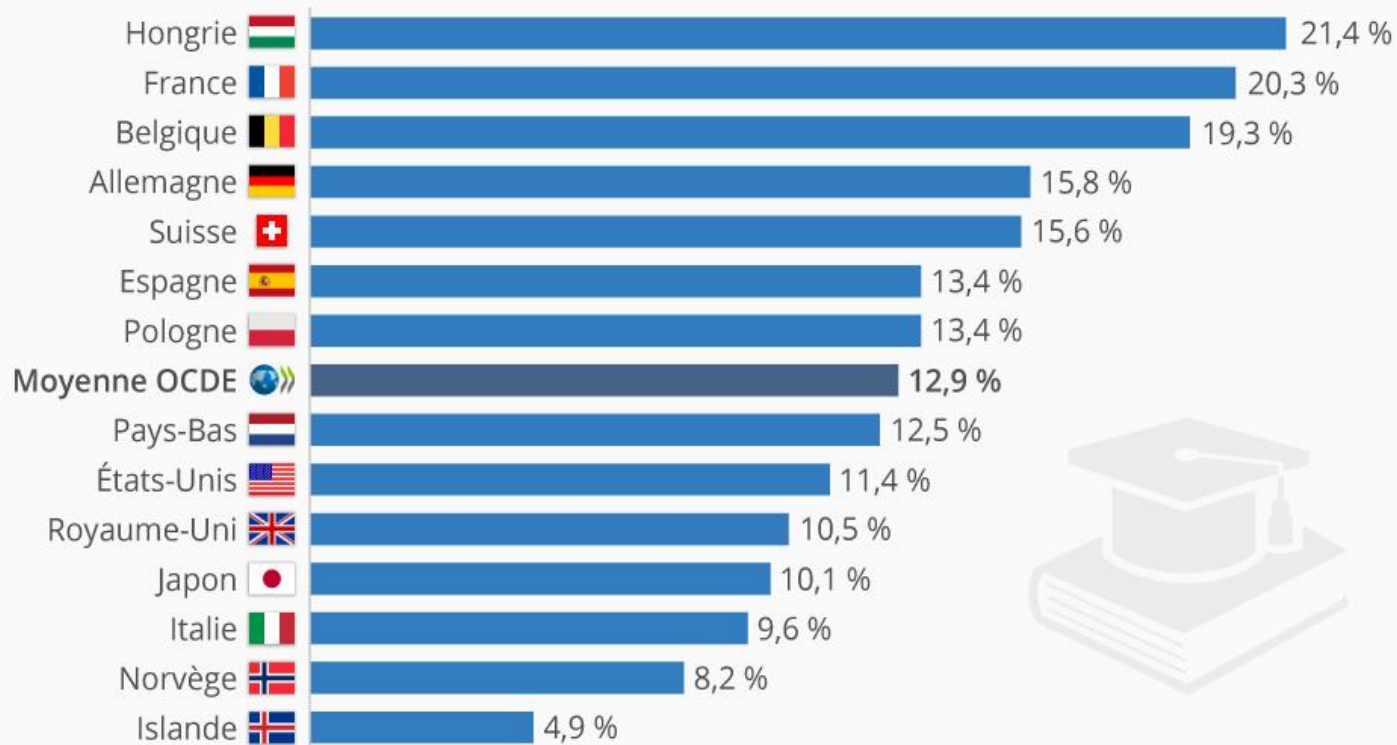
La qualification, un enjeu de société

Évolution du taux d'insertion professionnelle en fonction du diplôme



La France, mauvaise élève de l'équité scolaire

Variation de la performance en sciences des élèves attribuée aux inégalités socioéconomiques*



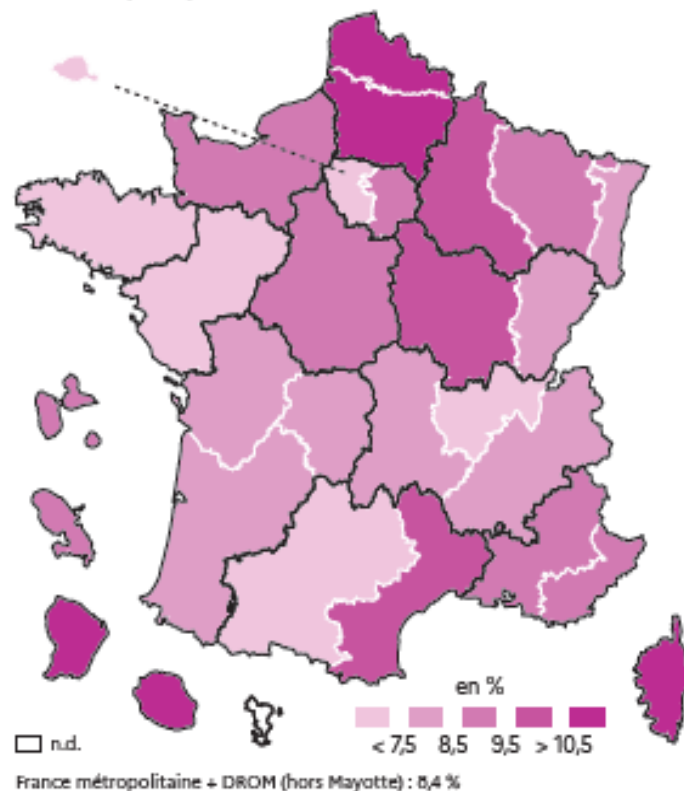
Des résultats significatifs (18-24 ans)

> 33.3 Part des 18-24 ans peu ou pas diplômés et hors formation (sortants précoces), en Europe, en 2003 et en 2021 (en %)



Source : Eurostat, enquêtes sur les forces de travail 2003 et 2021 ; pour le point 2003 France, enquête Emploi, traitement DEPP (voir méthodologie).

> 33.4 Part de jeunes âgés de 16 à 25 ans peu ou pas diplômés et non inscrits dans un établissement d'enseignement en 2018 (en %)



Champ : France métropolitaine + DROM hors Mayotte.
Source : Insee, recensement de la population 2018, traitement DEPP.

Le décrochage, un terme polysémique

Sur le plan administratif définition en relation avec une norme de formation : *Tout jeune qui quitte un système de formation initiale sans avoir le niveau de qualification minimum requis par la loi est un décrocheur.*

Un processus dynamique tout au long du parcours : une succession de déliaisons, une absence d'articulation entre le dehors et le dedans.

Attention plus grande aux élèves de 14 à 17 ans (évolution MGI/MLDS)

Rupture du jeune avec le mythe de l'École comme instance éducative capable de le former et de l'aider à développer ses potentialités.

Une interaction élève-institution (Glasman)

Vers la persévérance

La France privilégie désormais la notion de persévérance pour mettre l'accent sur la priorité donnée à la prévention mais pas seulement ...

Clef de la prévention, la persévérance est également au cœur du « raccrochage »

Considérer que la persévérance ne relèverait que des élèves constituerait un contresens majeur

Il s'agit des efforts permanents déployés ensemble par tous les membres de la communauté éducative pour favoriser l'accrochage, le sentiment d'appartenance, valoriser les réussites

Des alliances nécessaires

Interaction des causes et donc des acteurs

(diachronique et synchronique)

Source rapport MAP dir Weixler

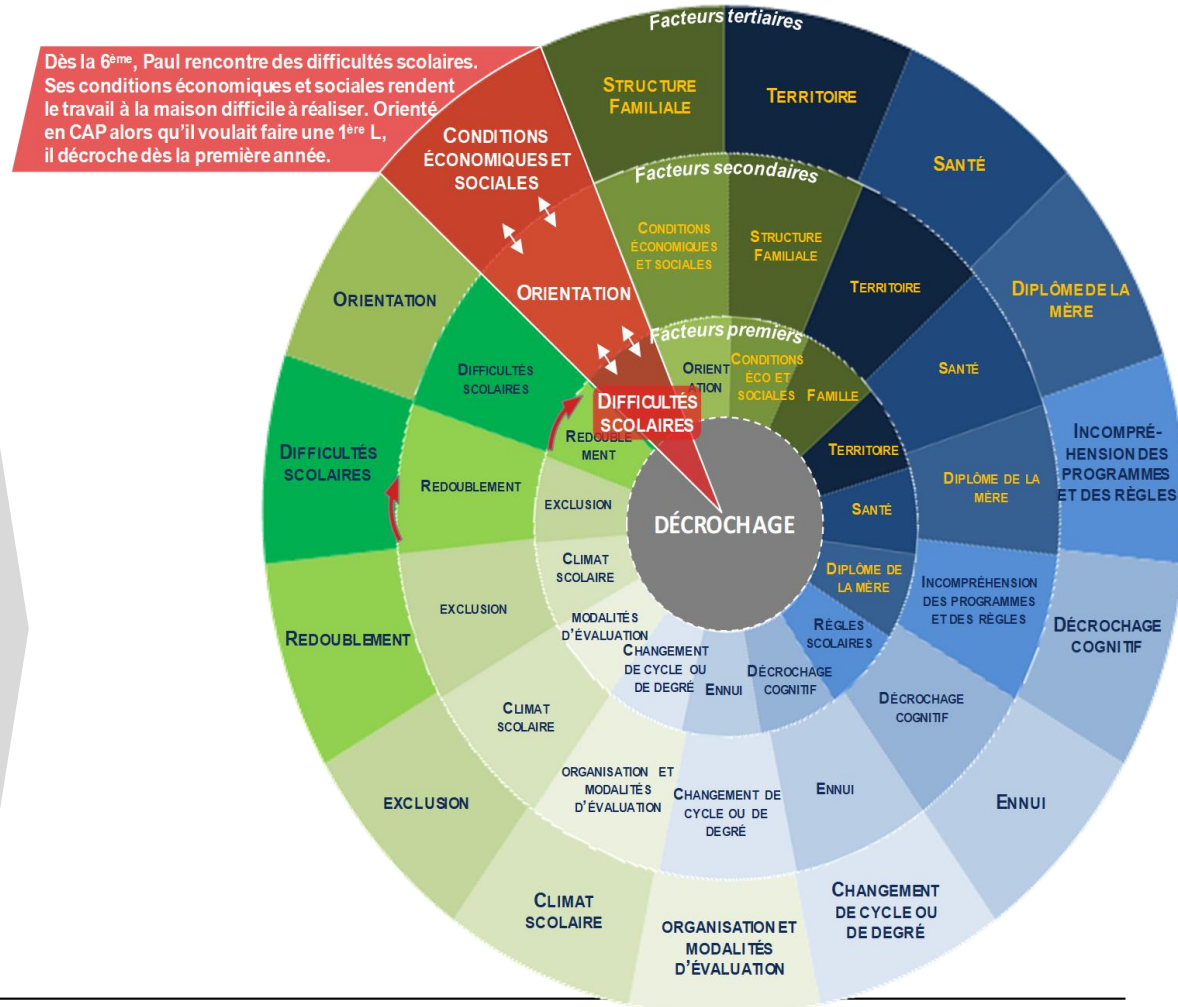
Internes au système scolaire

Classes homogènes /hétérogènes

- .Orientation
- .Décrochage cognitif
- .Organisation et modalités d'évaluation
- .Climat scolaire
- .Exclusion
- .Redoublement
- .Incompréhension des règles...

Externes au système scolaire

- .CSP
- .Structure familiale
- .Territoire
- .Santé
- . Niveau de diplôme des parents
- Transports
- Infrastructures...



Corrélation n'est pas causalité

Le décrocheur, un absentéiste, un dépressif, un rebelle...?

L'absentéisme, la dépression peuvent être indice et cause à la fois

Origines socio-économiques, vulnérabilités et stéréotypes

Comportement à risque, violence et décrochage scolaire (amalgame : Douat, Mucchielli, Berthet...)

Pauvreté et décrochage (Delahaye, Blaya, Lapeyronnie)

Des « parents démissionnaires »?

Facteurs de risque, facteurs de protection

Certains jeunes pourtant fortement exposés à des facteurs de risque ne décrochent pas (Fortin et Picard) : bonnes relations sociales, estime de soi et sentiment d'efficacité, capacité à décider de leur trajectoire

Le phénomène d'étiquetage, les stéréotypes sociaux (de genre etc.) pèsent également très lourdement sur les parcours et pas seulement en termes d'auto-censure.

Ils ont des effets sur les décisions d'orientation des équipes éducatives par exemple (cf Rossignol, Duru-Bellat...)

Dépasser listes et catégorisations (seulement un outil)

Conserver seulement ce qui nous aide à penser et à agir

Alliances éducatives : approche écosystémique

La reconnaissance qu'un jeune en situation de décrochage est un jeune en danger : *Un jeune, une équipe, un projet.*

Regards croisés entre professionnels autour d'un jeune pour lui proposer une solution personnalisée élaborée collectivement

L'individualisation des accompagnements fonde la démarche collective qui s'inscrit dans une programmation cohérente et globale sur un territoire

L'esprit plus que la lettre. Clarté sur les objectifs et le sens, souplesse et contextualisation dans la mise en œuvre

La lutte contre le décrochage conduit à des évolutions en profondeur utiles pour l'ensemble du système éducatif et de la société

Oblige à réduire parcellisation et court-termisme (cf rapport cour des comptes janvier 2016)

Une gouvernance partenariale nécessaire

Au niveau national : interministérialité

Au niveau régional : convention précisant les rôles respectifs Etat/région
Axes structurants : l'intérêt du jeune comme objet final des actions, familles associées, recherche de solutions partenariales, stratégie intégrée

Un enjeu : renforcer la coordination des acteurs intervenant dans l'accompagnement des jeunes sans qualification

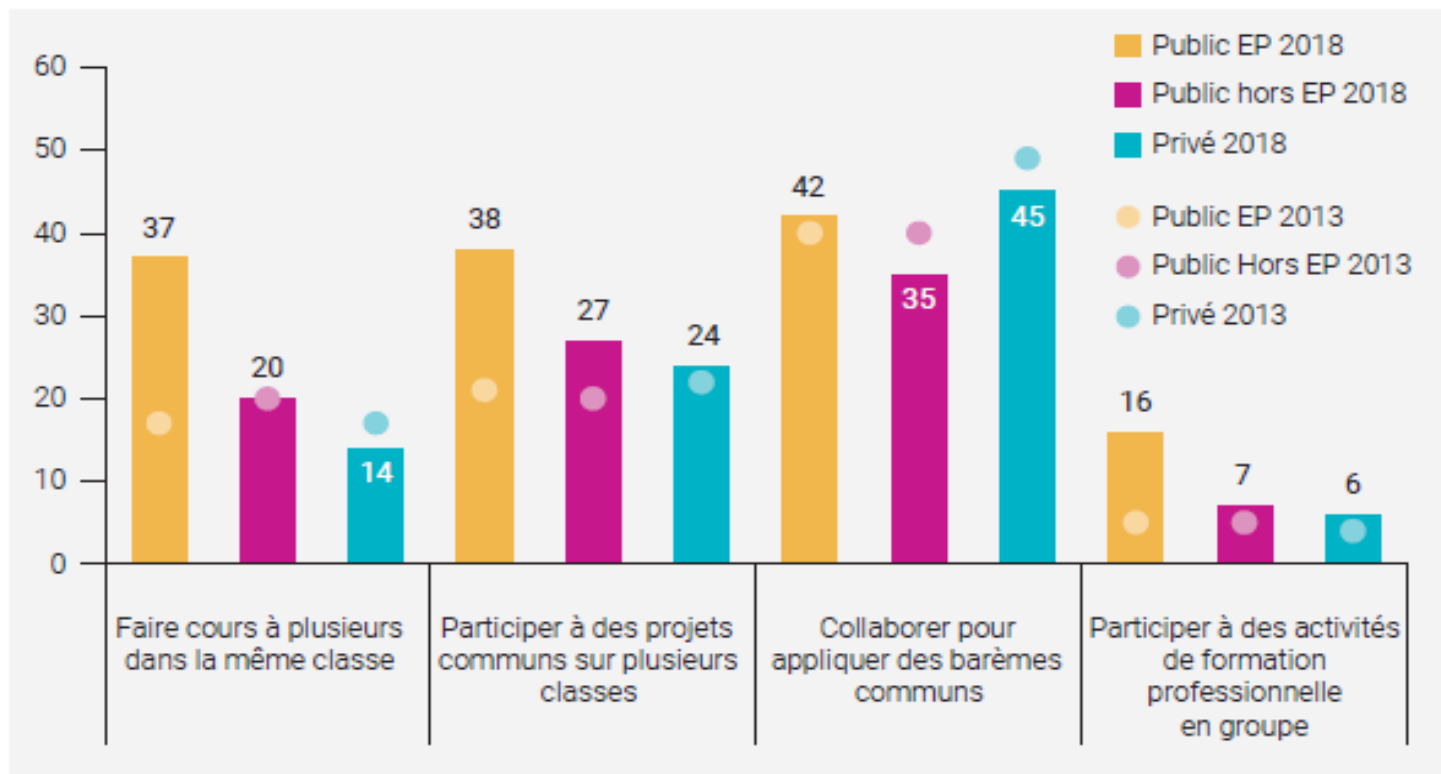
Du point de vue du jeune : une approche coordonnée et lisible des acteurs de l'information /éducation / insertion...

Du point de vue des acteurs publics : une stratégie partagée de prise en charge globale d'un jeune avec des outils et une communication commune (cf obligation de formation)

Objectif : partager l'information et au-delà innover collectivement au niveau de l'offre de solutions et de la prévention

Coopération au sein des équipes éducatives

► 10 Évolution depuis 2013 de la participation des enseignants à des activités collaboratives, selon le secteur et l'appartenance ou non à l'éducation prioritaire (en %)



Lecture : en France en 2018, 37 % des enseignants interrogés en éducation prioritaire déclarent faire cours à plusieurs dans la même classe au moins cinq fois par an, contre 17 % en 2013.

Champ : l'échantillon est restreint aux enseignants de collège français interrogés dans le cadre de Talis 2013 et Talis 2018.

Source : MENJ-DEPP, OCDE, enquêtes internationales Talis.

Co-éducation école-familles ?

La communauté d'attente et les rapprochements qui en découlent ne sont pas toujours synonymes d'une communauté d'objectifs.

Pistes : explicitation des attendus de l'école pour sortir des implicites qui créent des malentendus et des rencontres avec les parents pas strictement centrées sur les problématiques scolaires

Etude Delès-Pirone pendant le confinement

Le temps consacré à la classe à la maison va « contre l'intuition » : les classes populaires passent 3 h 16 par jour (contre 3 h 13 pour les classes moyennes, 3 h 07 pour les classes supérieures et 2 h 58 pour les parents/enseignants)

Un objet de travail de toute la communauté éducative

Exemple du Canada (Meuret in Fotinos, 2014). Face à face entre confiance et méfiance : lycée-collège et parents d'élève : une enquête quantitative auprès des directeurs d'école maternelle et élémentaire)

<https://veille-et-analyses.ens-lyon.fr/DA-Veille/98-janvier-2015.pdf>

Expérimentation TITA (GPDS)

La promotion de l'action pluri-professionnelle réinterroge le fonctionnement des établissements.

- 28% : action de prévention réalisée à travers une collaboration restreinte, organisée essentiellement autour de la vie scolaire avec accompagnement de la sortie (rupture déjà engagée).
 - 18% : conception élargie associant un nombre plus large de personnels dans un travail de prévention structuré, mais toujours sans enseignants.
 - 36% : ouvert à la participation des enseignants. Tous les personnels de l'établissement sont impliqués dans le repérage qui s'applique à tous les élèves.
 - 18% : action de prévention mobilise l'ensemble de la communauté scolaire (voire élargie). Il existe un groupe de prévention par classe.
-

Agir au cœur de l'École et de la classe
Capacité et pouvoir d'agir : le sentiment d'efficacité personnelle est un élément central du système de soi

Accrocher /mettre en lien

Au niveau des apprentissages : cf étymologie intelligence

Développer des facteurs de protection

Le décrochage interroge la forme scolaire

Le décrochage scolaire. Enjeux, acteurs et politiques de lutte contre la déscolarisation, 2014 Berthet-Zaffran

Réciprocité entre la motivation du professeur à s'engager envers les élèves qui prennent de la distance aux apprentissages, et la motivation de ces derniers à persévérer du fait de l'intérêt qui leur est porté e-nov EPS N°9 : EPS et accrochage scolaire

Valérie Melin définit la mise en place des liens école-famille-élève comme un élément indispensable permettant l'accrochage scolaire avec l'institution, avec l'adulte, avec le groupe de pairs, avec lui-même

La complexité d'être élève

Le métier d'élève (Perrenoud, 1995) consiste notamment à connaître les moments judicieux et les façons orthodoxes de poser des questions en classe.

Avoir l'impression de pouvoir poser des questions, poser des questions et obtenir des réponses, voilà trois éléments qui ont été au centre des observations des étudiantes qui ont réussi leurs études [...]

Par contre, ne pas avoir le droit de poser des questions, faire rire de soi ou obtenir des réponses inadéquates, sarcastiques ou condescendantes ont été décrits comme autant d'expériences décourageantes qui ont amené les étudiantes à obtenir des résultats médiocres, à changer de programme ou à doubler des classes ... (Kubaneck et Waller 1995)

...et enseignant

► 4 Sentiment d'efficacité personnelle des enseignants : illustration et comparaison européenne (en %)

Part d'enseignants déclarant une grande capacité à :	France	Angleterre	Belgique (Flandre)	Danemark	Espagne	Suède
Amener les élèves à se rendre compte qu'ils peuvent avoir de bons résultats	29	71	58	64	39	45
Aider les élèves à valoriser le fait d'apprendre	33	66	48	55	42	30
Motiver les élèves qui s'intéressent peu au travail scolaire	15	45	32	24	33	22
Gérer les comportements perturbateurs	19	59	50	53	38	39
Utiliser différentes modalités d'évaluation	12	54	23	23	31	25
Appliquer des méthodes pédagogiques différentes en classe	22	53	52	51	41	33
Encourager l'apprentissage des élèves à travers l'utilisation du numérique	9	37	35	37	30	25

Lecture : en France, en 2018, 29 % des enseignants déclarent parvenir beaucoup à amener les élèves à se rendre compte qu'ils peuvent avoir de bons résultats, contre 71 % des enseignants en Angleterre, par exemple.

Champ : Enseignants des pays de l'UE ayant participé à l'enquête Talis dans le 1^{er} degré.

Source : MENJ-DEPP, OCDE, enquête internationale Talis.

Réf. : Note d'Information, n° 19.22. © DEPP

Développer les compétences psycho-sociales

CPS : ensemble cohérent et interrelié de capacités psychologiques (cognitives, émotionnelles et sociales)

Capacité à répondre avec efficacité aux exigences et aux épreuves de la vie quotidienne.

Aptitude à maintenir un état de bien-être mental, en adaptant un comportement approprié et positif, à l'occasion des relations entretenues avec les autres, sa propre culture et son environnement.

(OMS, 1993)

Intégrées depuis 2015 par l'EN dans le socle commun de connaissances, de compétences et de culture, puis par le ministère de la santé depuis 2016 dans le parcours éducatif santé. Nombreuses actions recensées dans le cadre de la semaine de la persévérance.

Tout le système éducatif et pas seulement les élèves !

Nouvelles étapes pour les politiques publiques

Obligation de formation 16-18 ans

Obligation pour qui?

Avant tout pour les pouvoirs publics aux différents niveaux de subsidiarité

Changement de paradigme, nouvelle frontière

Lien avec la prévention et la déscolarisation avant 16 ans

Éducation pour tous, parcours pour chacun

Reconsidérer le statut de l'erreur, la linéarité des parcours

Des constats partagés

Le cloisonnement administratif peut faire obstacle à l'engagement dans une formation. Nécessité de déverrouiller l'accès aux dispositifs et renforcer la coordination

Elaboration collective de solutions adaptées à partir des besoins des bénéficiaires et sécurisant leur parcours : PAFI, TDO, Ambition emploi...

Des objectifs et un cadre, **une grande autonomie dans la mise en œuvre**

L'esprit et pas la lettre

Innover en interne et avec les partenaires

Qu'est-ce qui doit « bouger » du côté de l'élève et du côté de l'école pour permettre un nouvel accrochage?

Vers une approche « orientée activité » du décrochage

D'un regard sur l'élève décrocheur qu'il convenait de repérer afin de le faire bénéficier de mesures pour le ramener dans le système scolaire...

vers une analyse des politiques et pratiques d'éducation pointant ce qui peut provoquer l'abandon de certains élèves dans le but d'en améliorer le fonctionnement

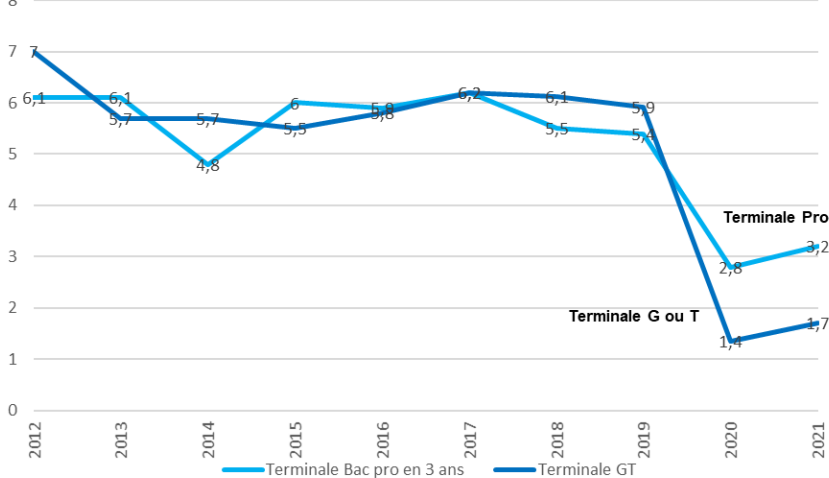
Le décrochage ne constitue pas une manifestation repérable concernant une population distincte conjuguant un certain nombre de caractéristiques mais plutôt un processus construit en situation notamment dans les relations entre enseignants et élèves au sein de la classe (Bautier et alii 2002, Bonnéry, 2003, Méard, 2013)

Professeur accrocheur et accroché

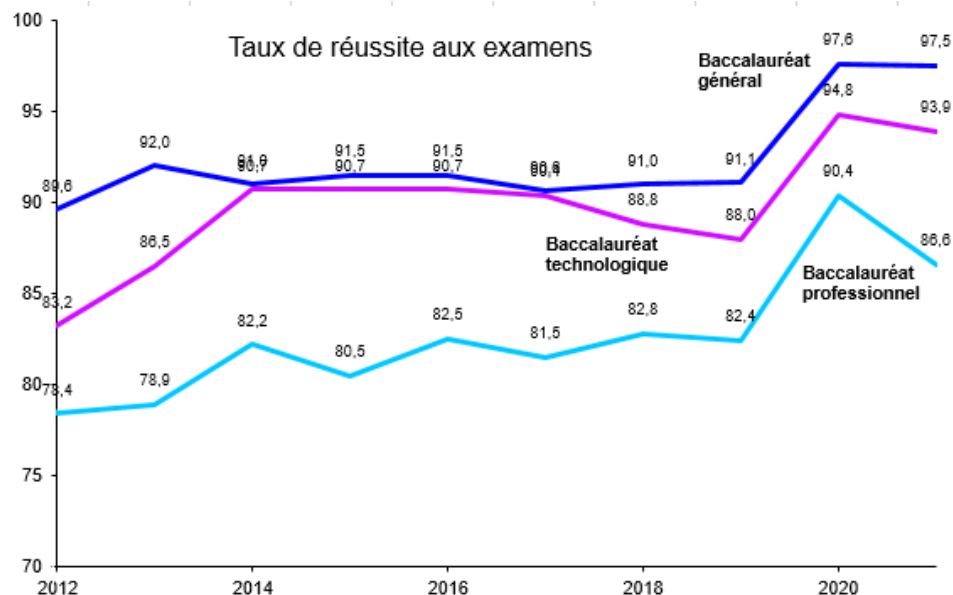
Droit de rester, droit de revenir

La « re-préparation » aux examens après un échec reste proportionnellement plus faible après un bac professionnel

Taux de redoublement



Taux de réussite aux examens



Lecture : « en 2019, 82,4% des lycéens professionnels ont réussi leur examen. Donc 17,6% ont échoué mais seulement 5,4% ont redoublé »

Un élève auteur de son orientation

Rang du vœu d'affectation et décrochage :

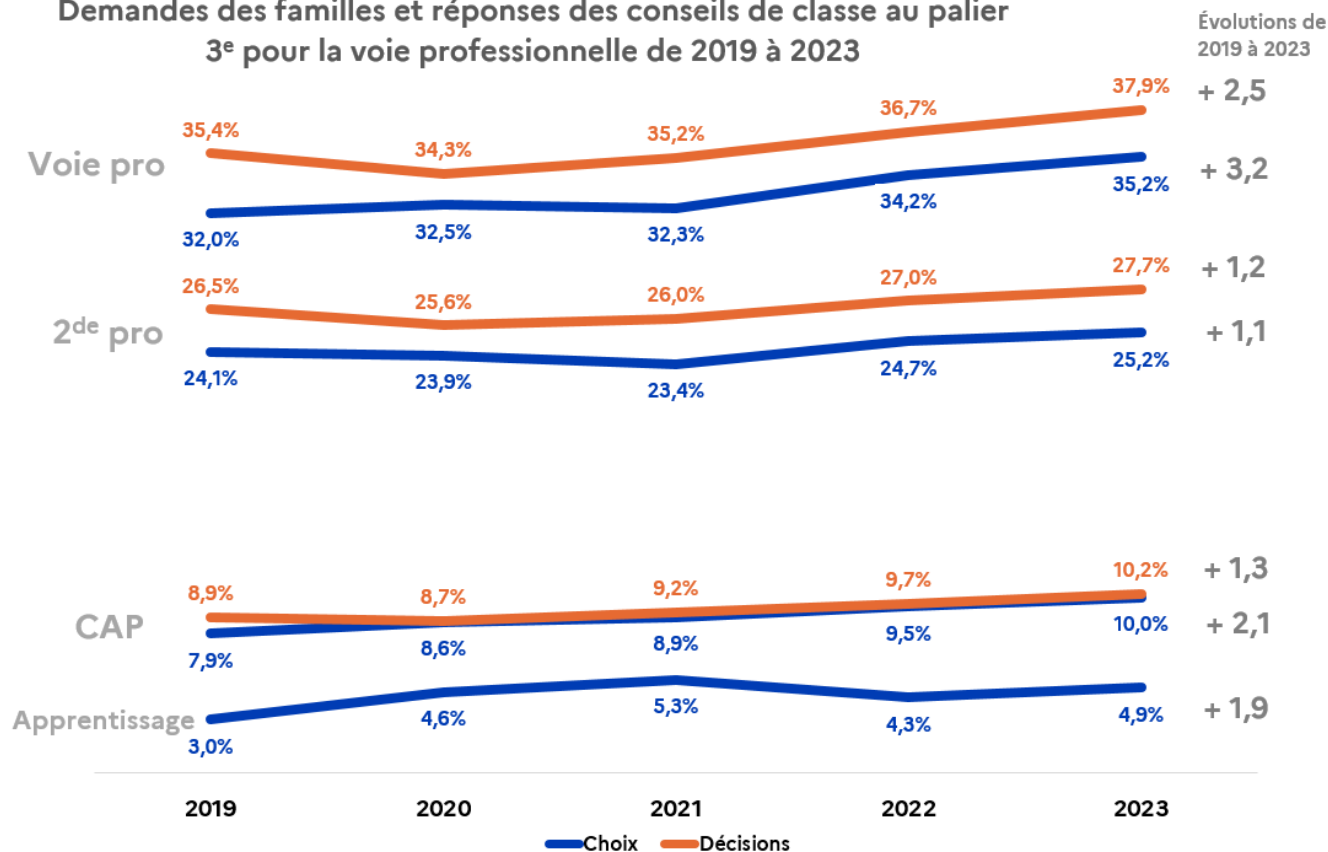
Les études sur l'académie d'Amiens et de Nantes (Laurent Rossignol 2023, Lucy Bell 2021) n'ont pas établi de lien entre le rang d'affectation et le taux de décrochage. Un élève qui se sent attendu, qui est accompagné lors des premières semaines aura toutes les chances de s'intégrer rapidement et durablement dans sa formation, quel que soit son rang d'affectation

Des pistes

Égalité des voies de formations : une orientation basée sur un projet et non sur un niveau scolaire pour éviter une orientation vers la voie professionnelle comme solution de repli en dernier recours.

Développement des passerelles en privilégiant les ascendantes par exemple de 2deGT vers 1rePro.

Demandes des familles et réponses des conseils de classe au palier 3^e pour la voie professionnelle de 2019 à 2023

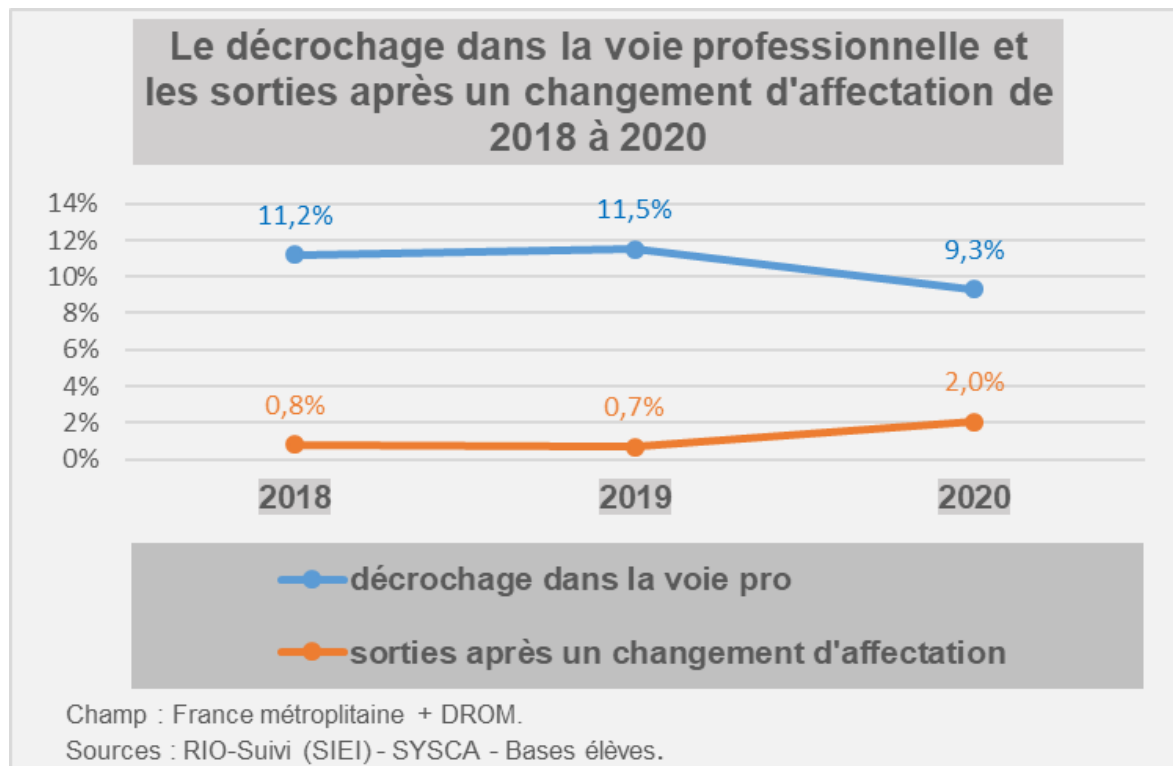


Source : Siecle Orientation 2019 2020 2021 2022 2023.

Champ : 3^e générale y compris 3^e prépa métiers et hors 3^e SEGPA du public de l'Éducation nationale.

Note de lecture : 37,9 % des élèves ont une décision d'orientation pour la voie pro par rapport aux élèves ayant une décision et scolarisés en 3^e générale y compris 3^e prépa métiers et hors 3^e SEGPA du public de l'Éducation nationale.

Impact de la période de consolidation



Taux de décrochage
des jeunes issus de
formations
professionnelles

**Taux de sorties du
système éducatif**
des jeunes ayant
changé d'affectation à
l'issue de la période
de consolidation de
l'orientation : jeunes
non retrouvés dans
les bases élèves des
établissements
scolaires publics ou
privés sous contrat

Statut de l'erreur, innovation et persévérance

Décrochage, accrochage, raccrochage :

une histoire de persévérance... et de statut de l'erreur

Les erreurs sont les portes de la découverte James Joyce

L'erreur est une connaissance incomplète Spinoza

Les sept savoirs nécessaires à l'éducation du futur Edgar
Morin

**Autoriser, s'autoriser à réussir quelque chose de
non prévu : la sérendipité**

**Il n'y a pas de réussite facile ni d'échec
définitif.** Marcel Proust

